



AMÉLIE BRISEBOIS
sexologue

Cahier Enfant

LES ÉTRANGERS





C'est quoi un étranger?

Y a-t-il des étrangers qui peuvent t'aider?

Oui

Non

Nommes des étrangers qui peuvent t'aider:

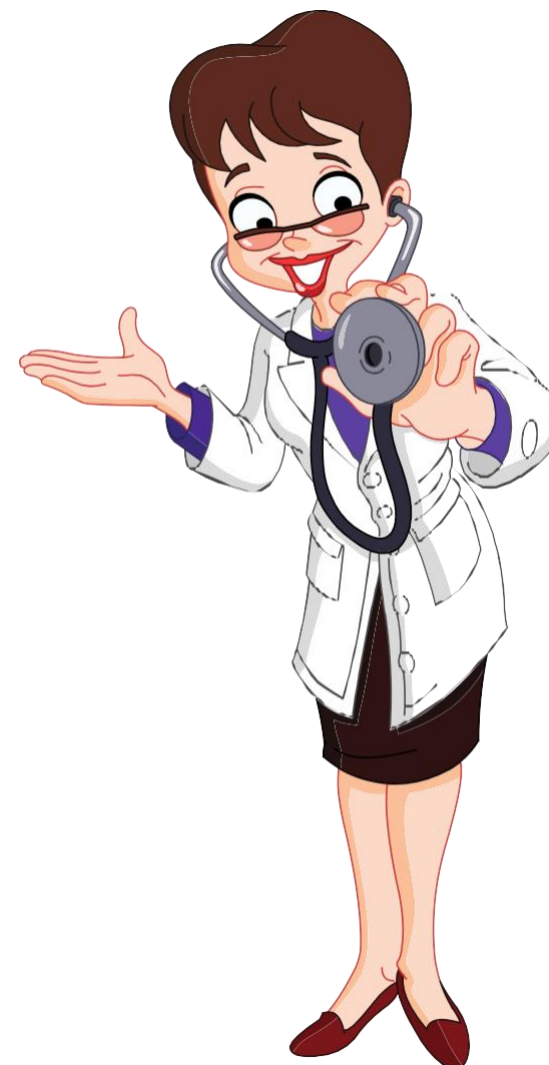


AMÉLIE BRISEBOIS
sexologue

Voici des exemples d'étrangers qui peuvent t'aider:



Policier.



Docteur | CASH



Professeure



Caissier



AMÉLIE BRISEBOIS
sexologue

Si je me perds dans un lieu public :

Je reste à l'intérieur du lieu (magasin). Je ne sors jamais dans le stationnement.

Je repère un employé ou une personne responsable du magasin ou une caisse.

J'avise que je suis perdu.

J'attends que l'on appelle mes parents et que mes parents viennent me chercher.





AMÉLIE BRISEBOIS
sexologue

**Je me pratique à prendre une distance de sécurité
et à crier fort NON!**





Le test des 3 questions

Si un étranger me demande de le suivre, je dois me poser les
3 questions suivantes:

Est-ce que mes parents vont savoir où je suis?

Est-ce que je trouverai de l'aide si j'en ai besoin?

Est-ce que je suis à l'aise de suivre cette personne?

Est-ce que ma petite voix à l'intérieur de moi me dit
que c'est une bonne idée?

**Un seul NON à une de ces questions signifie que tu
ne dois pas suivre l'étranger et tu dois aviser
rapidement tes parents ou un adulte de
confiance!**